

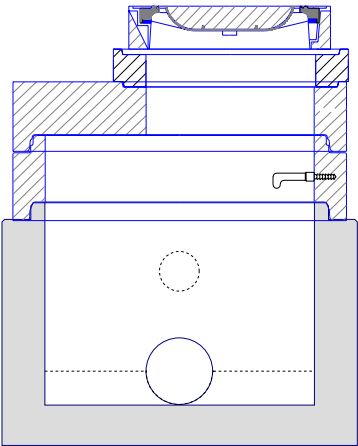
TABULKA ŠACHET				Šachtové dílce											
Poř.	Označení	Kóta	Umístění	Kóta	Kóta	Kóta	Výška	Vyrovnávací		Šachtový kónus		Šachtová skruž		Stupadla	Šachtové dno
	šachty	terénu		poklopu	dna	dna	šachty	prstenec pro		zákrytová deska					uložení dna
		[m n.m.]		[m n.m.]	vývodu [m n.m.]	[m n.m.]	[m]	poklop šachty	ks		ks		ks		ks
1	V8-1	237.16	vozovka h = 0.0 m	237.16	235.68	235.68	1.48	TBW-Q 120/625/120	1	TZK-Q 625/200/120 T	1	TBS-Q 1000/250/120-SP	1	ocel. s PE	TBZ-Q 250-900
															pískový podklad
															těsnění pro DN 1000
	Celkem							TBW-Q 120/625/120	1	TZK-Q 625/200/120 T	1	TBS-Q 1000/250/120-SP	1		TBZ-Q 250-900
															těsnění pro DN 1000

TABULKA ŠACHTOVÝCH DEN

Poř.	Označení šachty	Schémat. značka	Označení dna Stupadla	Vývod		Hlavní přívod		1.vedlejší přívod		2.vedlejší přívod		3.vedlejší přívod		4.vedlejší přívod	
1	V8-1		TBZ-Q 250-900	DN (mm)	250/234 SN 12	DN (mm)	110/90 PN16	DN (mm)		DN (mm)		DN (mm)		DN (mm)	
			kyneta: 1/2 DN	Materiál	PVC Quantum	Materiál	Elmo-plast HDPE-100	Materiál		Materiál		Materiál		Materiál	
			kyneta:	dh[mm]	0	Úhel β	180	Úhel β		Úhel β		Úhel β		Úhel β	
			beton s nát.	sklon [‰]	0.0	dh[mm]	420	dh[mm]		dh[mm]		dh[mm]		dh[mm]	
						sklon [‰]	0.0	sklon [‰]		sklon [‰]		sklon [‰]		sklon [‰]	

TABULKA SESTAV ŠACHET

Šachta č.1 V8-1



dno TBZ-Q 250-900	1
skruž TBS-Q 1000/250/120-SP	1
deska TZK-Q 625/200/120 T	1
vyr.prst. TBW-Q 120/625/120	1
poklop D 400 Begu-B-1 D400	1
těsnění pro DN 1000	2
kóta dna	235.68 m
kóta terénu	237.16 m
rozdíl kót	1.48 m
převýšení nad terénem	0.00 m
výška šachty	1.48 m
stavební výška	1.63 m

## TABULKA ŠACHTOVÝCH POKLOPŮ

Poř.	Označení šachty	Třída zatížení	Označení poklopu	Popis poklopu	Úprava kolem poklopu	Výška poklopu [mm]	Počet
1	V8-1	D	D 400 Begu-B-1 D400	bez odvětrání, rám BEGU-R-1, poklop BEGU-B-1 D400		160	1
	Celkem	D	D 400 Begu-B-1 D400	bez odvětrání, rám BEGU-R-1, poklop BEGU-B-1 D400		160	1